

CLASSIFICAÇÃO - Decreto Estadual 63.911/19					
GRUPO	OCUPAÇÃO	DIVISÃO	DESCRIÇÃO	EXEMPLOS	CARGA DE INCÊNDIO EM MJ/m²
D	SERVIÇO PROFISSIONAL	D-1	ADMINISTRAÇÃO PÚBLICA EM GERAL		700 MJ/m
J	DEPÓSITOS	J-1	DEPÓSITOS DE RISCO BAIXO		300 MJ/m

TABELA DE CLASSIFICAÇÃO DA EDIFICAÇÃO

SINALIZAÇÃO DE EQUIPAMENTOS

Diagram illustrating the placement and dimensions of safety signs for equipment. The fire extinguisher sign is 1,80m high. The electrical hazard sign is 1,80m high. The flammable hazard sign is 1,80m high. The signs are placed at a height of 1,80m from the finished floor.

NOTAS SINALIZAÇÃO DE EMERGÊNCIA INSTRUÇÃO TÉCNICA 20 / 2023

- AS PLACAS DE SINALIZAÇÃO DEVEM SER FOTOLUMINESCENTES, DE ACORDO COM A INSTRUÇÃO TÉCNICA 20 / 2023
- TODAS AS PLACAS DE SINALIZAÇÃO DEVERÃO SER INSTALADAS A 1,80M DE ALTURA DO PISO ACABADO.

Sinalização de Alerta e Proibição

SINALIZAÇÃO DE SAÍDA

Diagram illustrating the placement and dimensions of exit signs. The signs are placed at a height of 2,27m from the finished floor. The signs are placed on the wall above the door. The signs are placed on the wall above the door. The signs are placed on the wall above the door.

NOTAS SINALIZAÇÃO DE EMERGÊNCIA INSTRUÇÃO TÉCNICA 20 / 2023

- AS PLACAS DE SINALIZAÇÃO DEVEM SER FOTOLUMINESCENTES, DE ACORDO COM A INSTRUÇÃO TÉCNICA 20 / 2023
- NAS SAÍDAS DE EMERGÊNCIA DEVERÃO SER INSTALADAS ACIMA DAS PORTAS (10CM).
- TODAS AS PLACAS DE SINALIZAÇÃO DEVERÃO SER INSTALADAS A 1,80M DE ALTURA DO PISO ACABADO.

Sinalização de emergência

DETALHE DE INSTALAÇÃO DE EXTINTOR EM PAREDES

Diagram illustrating the installation details of a fire extinguisher on a wall. The extinguisher is placed at a height of 1,60m from the finished floor. The extinguisher is placed at a height of 1,60m from the finished floor. The extinguisher is placed at a height of 1,60m from the finished floor.

DETALHE EXTINTOR DE INCENDIO

BLOCO AUTÔNOMO DETALHE ILUMINAÇÃO DE EMERGÊNCIA ACLARAMENTO/BALIZAMENTO.

Diagram illustrating the installation details of an emergency lighting block. The block is placed at a height of 2,50m from the finished floor. The block is placed at a height of 2,50m from the finished floor. The block is placed at a height of 2,50m from the finished floor.

Iluminação Bloco Autônomo

DETALHE PLACA M1

Diagram illustrating the details of the emergency lighting plate M1. The plate is 0,50m wide and 0,70m high. The plate is 0,50m wide and 0,70m high. The plate is 0,50m wide and 0,70m high.

Sinalização M1

SINALIZAÇÃO DO EXTINTOR

Diagram illustrating the details of the fire extinguisher sign. The sign is 1,00m wide and 1,00m high. The sign is 1,00m wide and 1,00m high. The sign is 1,00m wide and 1,00m high.

Diagram illustrating the details of a gas house. The house is 1,00m wide and 0,80m high. The house is 1,00m wide and 0,80m high. The house is 1,00m wide and 0,80m high.

Diagram illustrating the details of a gas cylinder. The cylinder is 1,07m high and 1,01m wide. The cylinder is 1,07m high and 1,01m wide. The cylinder is 1,07m high and 1,01m wide.

Casa de Gás

NOTAS SOBRE ILUMINAÇÃO DE EMERGÊNCIA

- Deve ser previsto iluminação de emergência em todas as circulações, acessos, escadas, áreas de escape e subsolos.
- A iluminação de emergência deve estar conforme a Norma Técnica n. 18 (vigente na data da aprovação) do CBMRO, complementada pela NBR 10898 vigente.
- A distância máxima entre dois pontos de iluminação de emergência deve ser de 4 vezes a altura de instalação, não podendo ser superior a 15 m.
- As luminárias de aclaramento (ou de ambiente), quando instaladas a menos de 2,5 m de altura, e as luminárias de balizamento (ou de sinalização) devem ter tensão máxima de alimentação de 30 V.
- Na impossibilidade de reduzir a tensão de alimentação das luminárias, pode ser utilizado um interruptor diferencial de até 30 mA com disjuntor termomagnético de 10 A. 6- Durante a realização de inspeção do CBMRO, poderá ser exigido que os equipamentos utilizados no sistema de iluminação de emergência sejam devidamente certificados por órgão competente.

SINAL	FORMA GEOMÉTRICA	COTA (mm)	DISTÂNCIA MÁXIMA DE VISIBILIDADE (m)											
			4	6	8	10	12	14	16	18	20	24	28	30
PROIBIÇÃO		D	101	151	202	252	303	353	404	454	505	606	706	757
ALERTA		L	136	204	272	340	408	476	544	612	680	816	951	1019
ORIENTAÇÃO SALVAMENTO E EQUIPAMENTOS		L	89	134	179	224	268	313	358	402	447	537	626	671
		H (L=2H)	63	95	126	158	190	221	253	285	316	379	443	474

Tamanho das placas

NOTAS SOBRE SEGURANÇA ESTRUTURAL

- Na solicitação de inspeção junto ao CBMRO, deverá ser anexado um Memorial de Proteção dos Elementos Construtivos, com os seguintes dados:
- Metodologia para atingir os TRRF dos elementos estruturais da edificação, citando a norma empregada;
  - Os TRRF para os diversos elementos construtivos: estruturas internas e externas, compartimentações, mezaninos, coberturas, subsolos, proteção de dutos e shafts, encapsulamento de estruturas, etc.;
  - Especificações e condições de isenções e/ou reduções de TRRF;
  - Tipo e espessura de materiais de proteção térmica utilizados nos elementos construtivos e respectivas cartas de cobertura adotadas;
  - O Memorial de Proteção dos Elementos Construtivos deverá estar anotado no CREA/RO.

**GOVERNO DO ESTADO DE RONDÔNIA**  
GOVERNADOR: MARCOS JOSÉ ROCHA DOS SANTOS

SECRETARIA DE ESTADO DE OBRAS E SERVIÇOS PÚBLICOS - SEOSP  
CNPJ:37.621.806/0001-07  
SECRETÁRIO: ELIAS REZENDE DE OLIVEIRA

OBRA/UNIDADE:  
CONSTRUÇÃO DA 3ª DDRE - VILHENA

ENDEREÇO: AVENIDA LUIZ A. MAZIERO Nº 4650 BAIRRO JARDIM AMÉRICA  
LOCAL: PORTO VELHO - RO

USO DA EDIFICAÇÃO: ADMINISTRAÇÃO PÚBLICA  
ZONEAM.: COEF.APROV.: TAXA DE OCUP.:

CONTEÚDO: DETALHES GENÉRICOS PPCIP  
ESCALA: INDICADA DESENHO:  
ARQUIVO ELETRÔNICO: PPCIP\_3ºDRRE\_24-02-2024-1REV

COORDENADOR DE PROJETOS: FRANCISCO MELEIRO NETO  
Coordenador de Projetos e Orçamentos - CPO / SEOSP  
ETAPA DO PROJETO: PRANCHA: 01/02  
DATA: 24/02/2024

AUTOR DO PROJETO: ARQº GILMAR COELHO RAMOS  
CAU A73135-8  
ART / RRT Nº: SI13276987R01CT001

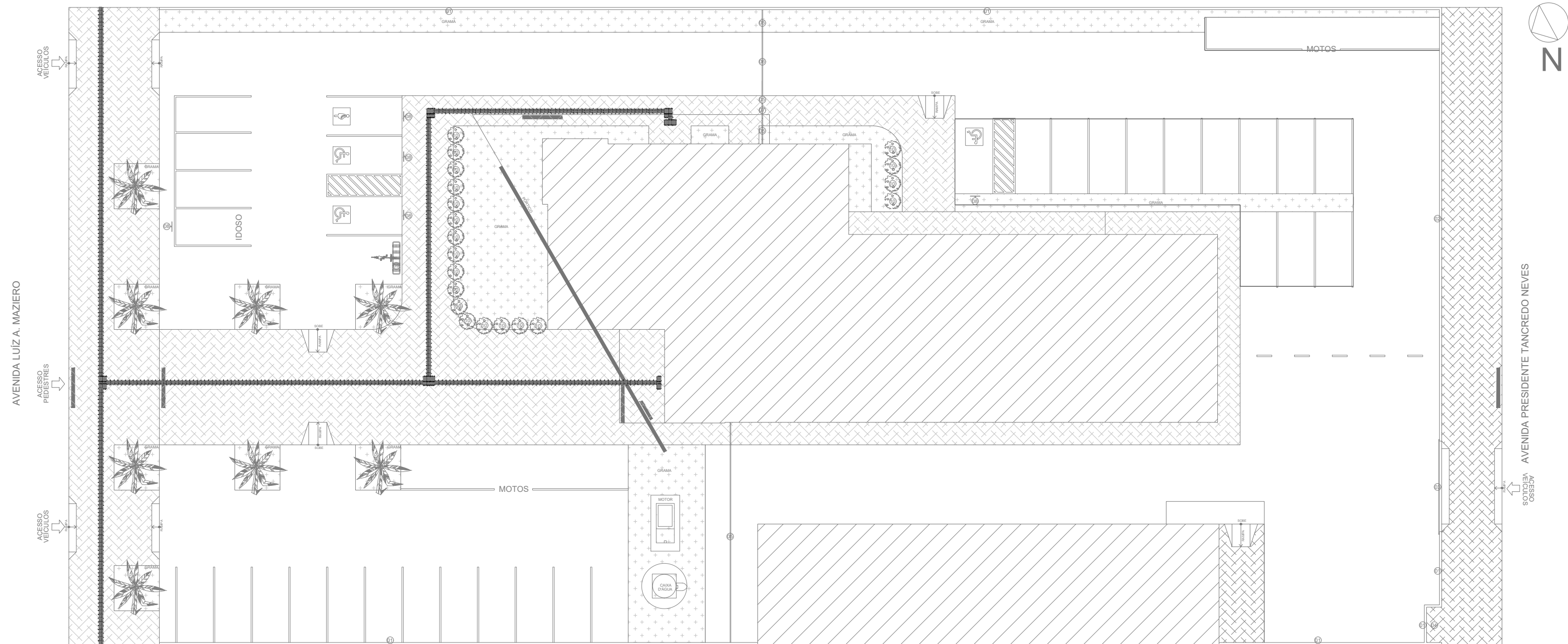
ÁREAS:

ESPAÇO RESERVADO PARA APROVAÇÃO:

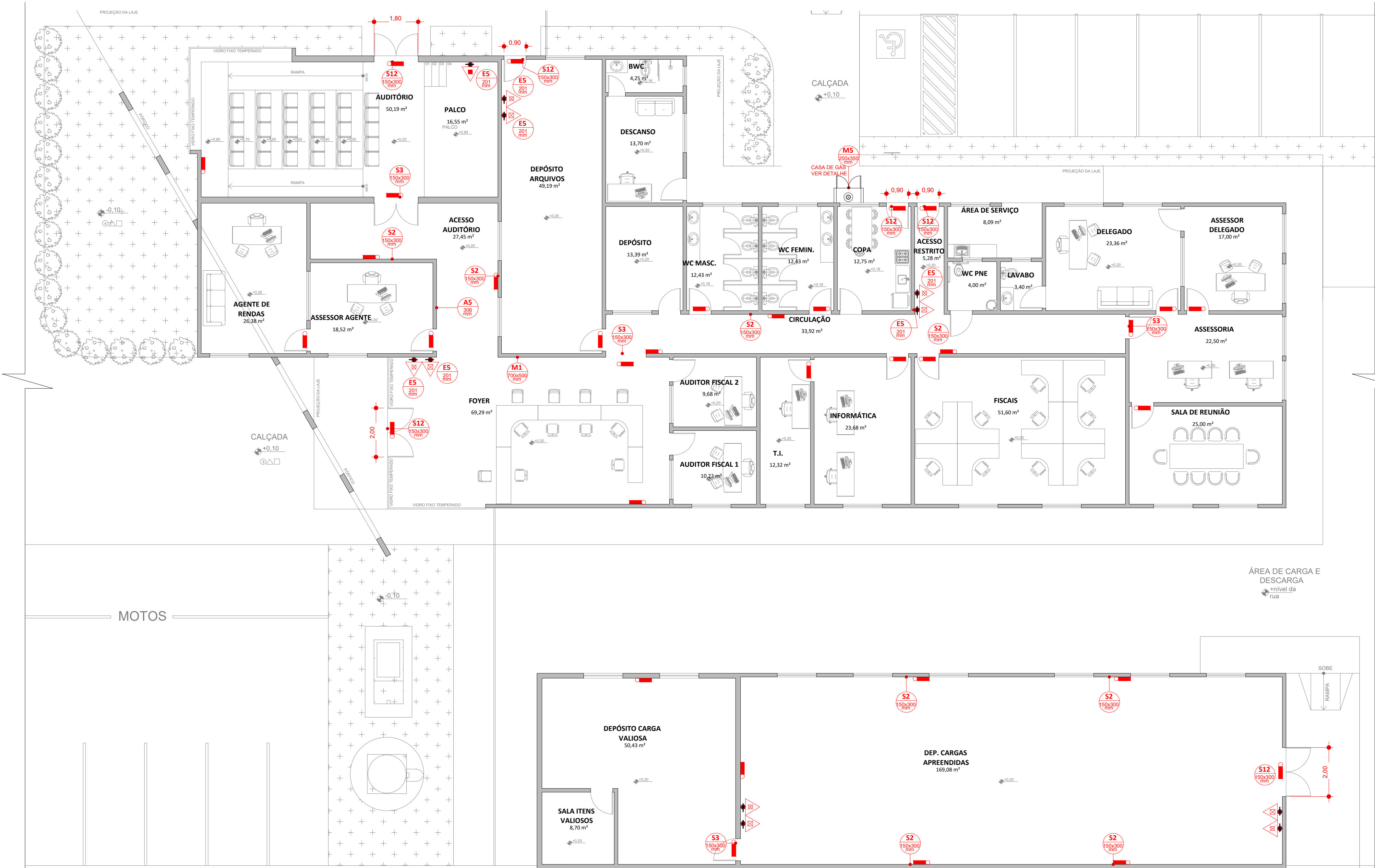
ESPAÇO RESERVADO PARA APROVAÇÃO:

DECLARO QUE A APROVAÇÃO DO PROJETO NÃO IMPLICA NO RECONHECIMENTO PELA PREFEITURA DO DIREITO DE PROPRIEDADE DO TERRENO.





IMPLANTAÇÃO  
1 : 250




PLANTA PAVIMENTO TÉRREO PPCIP  
1 : 100

SIMBOLOGIA PARA A SINALIZAÇÃO DE EMERGÊNCIA					
QTD.	CÓD.	SÍMBOLO	SIGNIFICADO	FORMA E COR	APLICAÇÃO
1. Mensagens Escritas					
1	M1		Indicação dos sistemas de proteção contra incêndio existentes na edificação.	Símbolo: quadrado ou retangular Fundo: cor contrastante com a mensagem Pictograma: mensagem escrita referente aos sistemas de proteção contra incêndio existentes na edificação, o tipo de estrutura e os telefones de emergência.	Na entrada principal da edificação.
2. Sinalização de Alerta					
1	A5		Cuidado, risco de choque elétrico	Símbolo: triangular Fundo: amarela Pictograma: raio, em cor preta Faixa triangular: preta	Próximo a instalações elétricas que oferecem risco de choque.
3. Sinalização de Orientação e Salvamento					
6	S12		Saída de emergência	Símbolo: retangular Fundo: verde Mensagem indicando "SAÍDA" fotoluminescente, com altura de letra sempre > 50 mm	Indicação da saída de emergência
4	S3		Saída de emergência	Símbolo: retangular Fundo: verde Pictograma: fotoluminescente	Indicação de uma saída de emergência a ser afixada acima da porta, para indicar o seu acesso
4	S2		Saída de emergência	Símbolo: retangular Fundo: verde Pictograma: fotoluminescente	Indicação do sentido (direita) de uma saída de emergência Dimensões mínimas: L = 2,0 H
4	S2		Saída de emergência	Símbolo: retangular Fundo: verde Pictograma: fotoluminescente	Indicação do sentido (esquerda) de uma saída de emergência Dimensões mínimas: L = 2,0 H
4. Sinalização de Equipamentos de Combate a Incêndio e Alarme					
11	E5		Extintor de incêndio	Símbolo: quadrada Fundo: vermelha Pictograma: fotoluminescente	Indicação de localização dos extintores de incêndio
5. Mensagens Escritas					
1	M5		Proibido Inflamável		Todo local onde produzir faísca pode aumentar o risco de incêndio

32

EXTINTOR DE INCÊNDIO				
QTD.	Símbolo	Carga	Carga Nominal	Capacidade Extintora
Extintor portátil - Parede				
5		Carga D'água	10L	2A
1		Carga de Pó ABC	6Kg	2A:20B:C
5		Carga de Pó BC	6Kg	20B:C

ILUMINAÇÃO DE EMERGÊNCIA			
QTD.	SÍMBOLO	TIPO	DESCRIÇÃO
IT13 - ILUMINAÇÃO DE EMERGÊNCIA NBR 10898 - Sistema de iluminação de emergência			
34		luminária de emergência - Parede	A luz de emergência possui uma bateria interna recarregável e, dessa forma, seu sistema de iluminação é acionado automaticamente quando há falta de iluminação elétrica no ambiente.

 <div>Governo do Estado de <b>RONDÔNIA</b></div>		<b>GOVERNO DO ESTADO DE RONDÔNIA</b> <b>GOVERNADOR: MARCOS JOSÉ ROCHA DOS SANTOS</b>	
<b>SECRETARIA DE ESTADO DE OBRAS E SERVIÇOS PÚBLICOS - SEOSP</b> CNPJ:37.621.806/0001-07 SECRETÁRIO: ELIAS REZENDE DE OLIVEIRA			
OBRA/UNIDADE:  CONSTRUÇÃO DA 3ª DDRE - VILHENA			
ENDEREÇO: AVENIDA LUIZ A. MAZIERO Nº 4650 BAIRRO JARDIM AMÉRICA		LOCAL: PORTO VELHO - RO	
USO DA EDIFICAÇÃO: ADMINISTRAÇÃO PÚBLICA		ZONEAM.:	COEF.APROV.: TAXA DE OCUP.:
CONTEÚDO:  PLANTA BAIXA PPCIP TABELAS E LEGENDAS		ESCALA: INDICADA	DESENHO:
COORDENADOR DE PROJETOS:  FRANCISCO MELEIRO NETO Coordenador de Projetos e Orçamentos - CPO / SEOSP		ARQUIVO ELETRÔNICO: PPCIP_3ªDRRE_24-02-2024-1REV	
AUTOR DO PROJETO:  ARQº GILMAR COELHO RAMOS CAU A73135-8		ETAPA DO PROJETO:	DATA: 24/02/2024
		PRANCHA: <b>02/02</b>	
ART / RRT Nº: SI13276987R01CT001		SITUAÇÃO:	
ÁREAS:  ÁREA TOTAL CONSTRUÍDA.....872,59 m²			
ESPAÇO RESERVADO PARA APROVAÇÃO:		ESPAÇO RESERVADO PARA APROVAÇÃO:	
DECLARO QUE A APROVAÇÃO DO PROJETO NÃO IMPLICA NO RECONHECIMENTO PELA PREFEITURA DO DIREITO DE PROPRIEDADE DO TERRENO.			